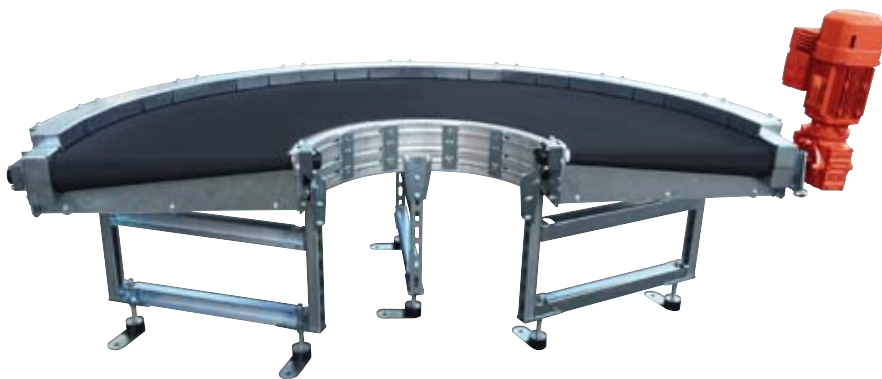


WENDIG UND AUSDAUERND WIE EINE SCHLANGE

Bei einer Fördergeschwindigkeit von bis zu 2,00 m/s, auch um die Kurve ist Wendigkeit und Ausdauer gefragt. Das Einsatzgebiet der m06 Gurtkurve »CBC 080« liegt im kontinuierlichen Transport von Kartons, Behältern, Tütenware, usw... mit Änderung der Richtung. Bei der Entwicklung der Gurtkurve wurde höchstes Augenmerk auf geringsten Platzbedarf, eine Vielfalt an Standardabmessungen oder aber kundenindividuelle Sonderabmessungen für die Integration in Neuanlagen oder Bestandsanlagen gelegt. Die gesamte Produktfamilie ist modular aufgebaut und auf dem neuesten Stand der Technik. Ein einheitliches Erscheinungsbild für den Einsatz verschiedener Gewichtsklassen und Produktgrößen ist weltweit verfügbar.



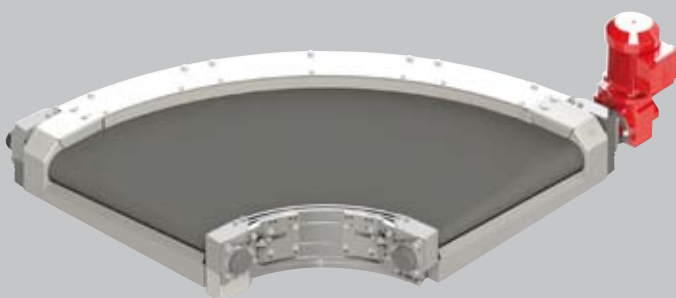
PRODUKT-FEATURES

- Einfachste Anpassung an geforderte Einbauverhältnisse
- Wartungsfreies Führungssystem, in der Praxis derzeit das stabilste am Markt
- »EIS-System«: Schnelle Montage durch einfaches und transportoptimiertes Baukastensystem
- Energieeffiziente und wirtschaftliche Bauweise
- variable Anbringungsmöglichkeiten von z.B. Lichtschranken, Seitenführungen und Stützen
- sehr geringe Geräuschentwicklung auch bei größeren Geschwindigkeiten
- sehr schnelles Auswechseln von Einzelteilen, insbesondere des Fördergurtes

ANWENDUNGSBEREICHE

Intralogistic Solutions:

- Druck- und Papierindustrie
- Innerbetrieblicher Materialfluss z.B. Verkettung von Verpackungsmaschinen
- Förderanlagen verschiedenster Industriezweige bei Karton-, Behälter- und Stückguttransport
- Distribution und Versandhandel z.B. Wareneingang und -ausgang



TECHNISCHE DATEN

Nennbreite	bis zu 800 mm
Innenradius	bis zu 900 mm
Winkel	30°, 45°, 60°, 90°, 180°
Antrieb über Aufsteckgetriebe Fördergeschwindigkeit	bis zu 2,00 m/s
max. Belastung	bis zu 35 kg/Stk

(Abweichungen auf Anfrage möglich)